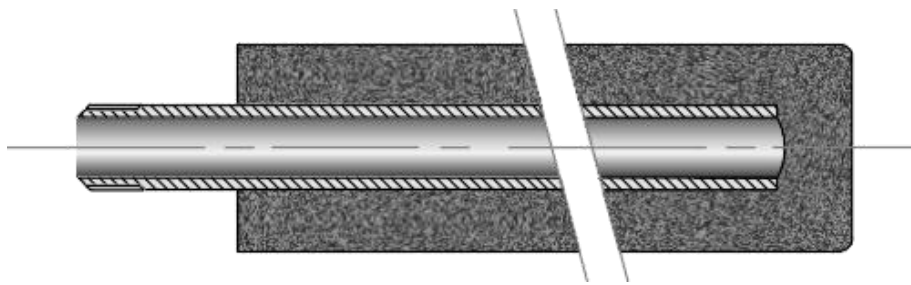


SILICIUMCARBIDE THERMOKOPPEL BESCHERMBUIZEN

Materiaal:	Carboon gebonden SiC met stalen binnenbuis
Toepassing:	aluminium, messing en andere koper legeringen
Temperatuurschock:	Het hoge gehalte aan grafiet en SiC ($\pm 90\%$) maakt de buizen zeer bestandig tegen temperatuurschock. Deze kunnen herhaaldelijk in het gesmolten metaal gezet worden of ontnomen zonder dat de buizen breken.
Max. Temperatuur:	tot 1000°C
Aansluiting:	standaard G 1/2" / 16 mm buitendraad (2.-serie, bijvoorbeeld CERT-248) ook leverbaar met G 3/4" / 21 mm buitendraad (3.-serie, bijvoorbeeld CERT-348)
Types:	CERT-2(+lengte in inch) CERT-3(+lengte in inch)



Zekerheid en aanwijzingen voor het gebruik: ongeacht het materiaal waaruit thermokoppel bescherm buizen vervaardigd zijn is het belangrijk, deze vóór het gebruik voor te verwarmen op $>100^{\circ}\text{C}$. Mogelijke restanten van water of andere vloeibare middelen zoals olie of met water aan te brengen coatings worden op deze manier opgedroogd en verwijderd. Bij zowel olie als coatings kan de daarvoor nodige temperatuur hoger uitvallen. Voor alle bescherm buizen geldt dat deze het beste droog en warm kunnen worden bewaard. Een extra coating is bij onze SiC buizen niet nodig.

Standaardtypes :

TYPE	LENGTE (inch)	LENGTE (mm)
CERT-212 / -312	12 "	305
CERT-218 / -318	18 "	460
CERT-220 / -320	20 "	508
CERT-222 / -322	22 "	559
CERT-224 / -324	24 "	610
CERT-230 / -330	30 "	760
CERT-236 / -336	36 "	915
CERT-242 / -342	42 "	1065
CERT-248 / -348	48 "	1220
CERT-254 / -354	54 "	1370
CERT-367	67"	1700
CERT-M70		700
CERT-M80		800
CERT-M100		1000